

חזית צפונית-מזרחית

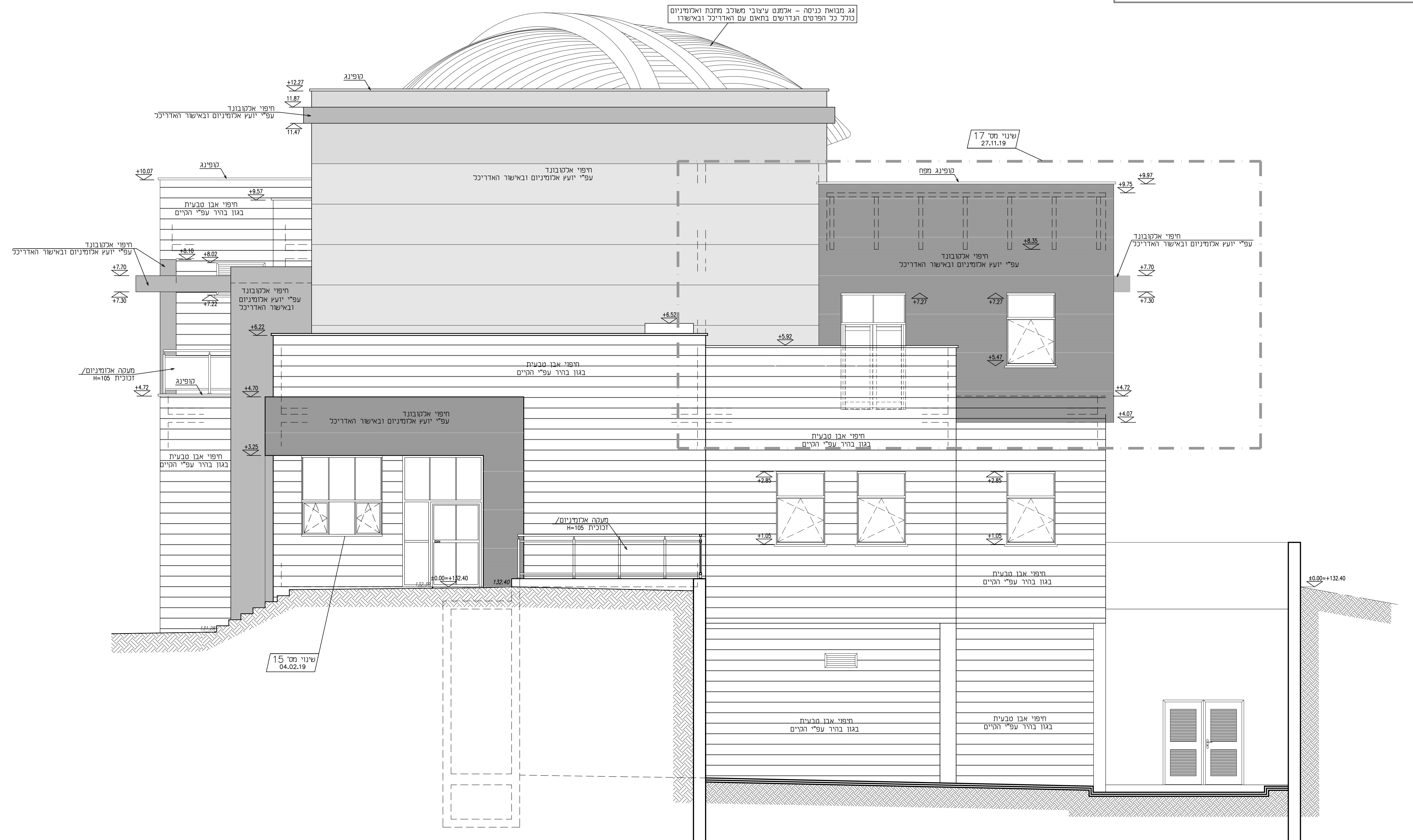
הערות:

גמר קירות חוץ
חיפוי אבן טבעית בגוון בהיר, עפ"י הקיים
וחיפוי אבן טבעית בעיבוד מסמבה, בגוון אפור בהיר, עפ"י הסימוך בתכנית.
רוחב 30 ס"מ, אורך משתנה, פגומות אופקיות ברוחב 10 מ"מ
פרט עיגון - עפ"י קונסטרוקציה,
גוונים באישר האדריכל

מעל כל קירות המעקה: קופינג אבן מאותו סוג של חיפוי החזיתות
בעובי 40 מ"מ, עם אף מים בבליטה החיצונית, שיפוע 15% פנימה.

אדני חלונות יבוצעו באבן מסומשת בעובי 4 ס"מ עם אף מים עפ"י חקן

קורות ועמודים בבניה קלה, בחיפוי אלטובונד, יבוצעו בתאום עם הקונסטרוקטור,
עפ"י מפרט יועץ אנונימים ובאישר האדריכל



חזית דרומית-מערבית

חזית צפונית-מזרחית
חזית דרומית-מערבית

501B

906-FAC_B

+0.00

501B